

# Powermat 700

Die neue Generation Hobeln und Profilieren





# WEINIG bietet mehr

Wer heute eine WEINIG Maschine kauft, weiß, dass er damit bestens für die Zukunft seines Betriebes gerüstet ist.

**100% Qualität** – WEINIG Maschinen müssen hohen Ansprüchen gerecht werden. Deshalb ist größte Sorgfalt bei Entwicklung und Produktion eine traditionelle WEINIG Tugend. Sie profitieren davon durch eine lange Lebensdauer Ihrer wertvollen Investition.

**Zuverlässigkeit** – Die Verfügbarkeit der Maschine entscheidet auch darüber, wie profitabel Ihr Betrieb ist. WEINIG Technik ist bekannt für ihren hohen Standard. Mehr als 80.000 WEINIG Maschinen arbeiten in aller Welt zur vollsten Zufriedenheit unserer Kunden.

**Beratung** – Ganz gleich, ob Sie die Systemkompetenz von WEINIG Concept brauchen oder das Know-how des WEINIG Experten vor Ort – auf unser engagiertes Vertriebsteam ist Verlass. Am Ende steht eine maßgeschneiderte Lösung, die Ihnen maximale Wertschöpfung bietet.

**Alles aus einer Hand** – Mit WEINIG haben Sie einen erfahrenen Komplettanbieter als Partner. Vom Zuschnitt bis zum Ab stapeln, von der Einzelmaschine bis zur schlüsselfertigen, vollautomatisierten Produktionsanlage. Selbstverständlich inklusive umfassendem Dienstleistungspaket.

**Service** – Sicherheit beruhigt. Im Fall der Fälle sind unsere geschulten Service-Techniker schnell zur Stelle. WEINIG unterhält ein einzigartig dichtes, weltweites Service-Netz. Durch diese Maschen kann kein Kunde fallen!

**Das WEINIG ExpoCenter**  
In unserem ExpoCenter demonstrieren wir Ihnen, was Spitzentechnik alles für Sie leisten kann. Hier können Sie unsere Maschinen live erleben.

# Holt mehr aus Ihrem Betrieb heraus: Der neue Powermat 700



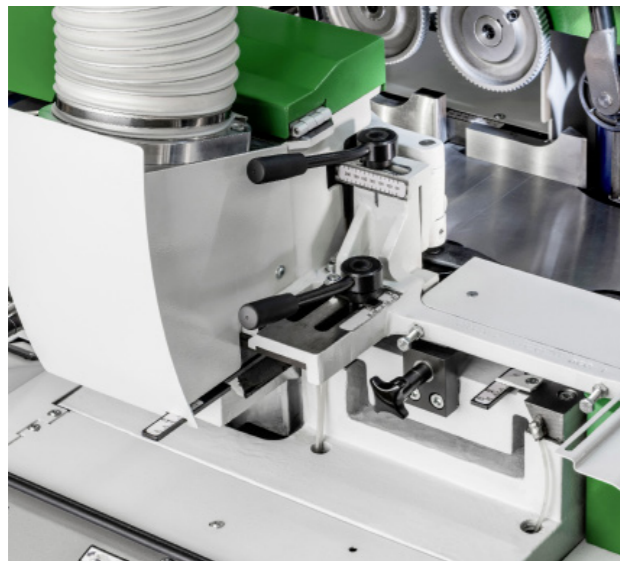
Mit der Powermat-Serie von WEINIG begann im Jahr 2004 eine neue Ära des Hobelns und Profilierens. Nun kommt mit dem Powermat 700 die nächste Generation - und eröffnet bisher ungeahnte Möglichkeiten.

Der Powermat 700 verfügt über ein vollkommen neuartiges Bedienkonzept, das es so bei keiner anderen Kehlmaschine gibt. Das Resultat: bester Komfort und kürzeste Rüstzeiten schaffen ein Höchstmaß an Flexibilität. Damit passt sich der Powermat perfekt den heutigen Marktanforderungen an und setzt neue Maßstäbe in der Vierseitenbearbeitung.

# Einzigartige Bedienbarkeit. Innovative Technik. Hätten Sie etwas anderes von WEINIG erwartet?

## Ausgezeichneter Bedienkomfort

Das neue Bedienkonzept Comfort Set umfasst eine Vielzahl an werkzeuglosen Einstellungen der Andrücke und Führungselemente, die schnell, sicher und genau vorgenommen werden können. Damit genießt der Bediener einen bisher nicht gekannten Komfort, denn noch nie war das Rüsten einer Kehlmaschine so einfach. Das Ergebnis des Rüstvorgangs spiegelt sich letztlich auch in der Qualität Ihrer Endprodukte wider.



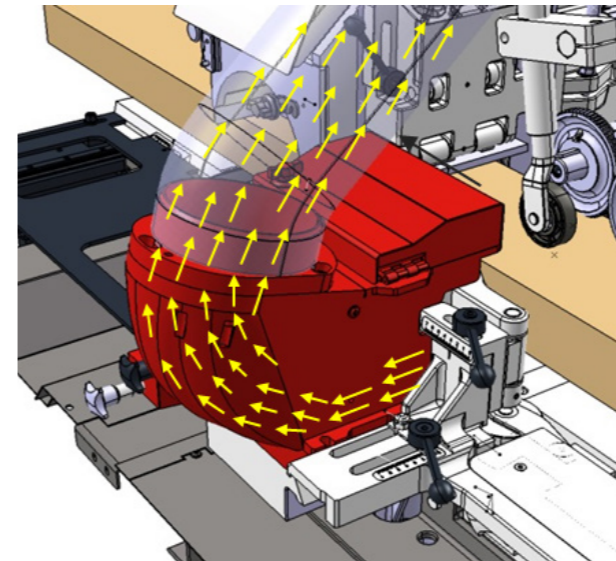
## Enorme Rüstzeitersparnis

Ein wesentlicher Nutzen des Bedienkonzepts ist die Reduzierung der Rüst- und Stillstandzeiten auf ein Minimum. Zusätzliches Potenzial ergibt sich in diesem Bereich durch bewährte Optionen wie das Werkzeugsystem PowerLock. Dadurch kann die gesamte Flexibilität des Powermats ausgeschöpft werden und selbst häufige Profilwechsel oder geringe Losgrößen stellen keinen Nachteil für die Wirtschaftlichkeit Ihrer Produktion dar.



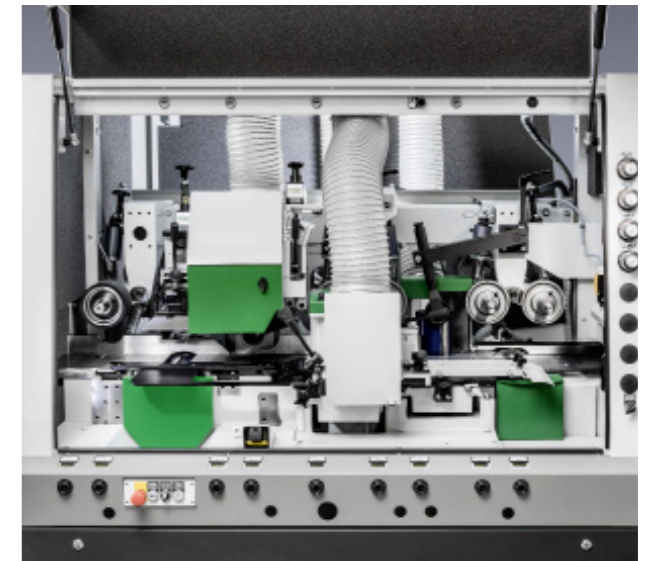
## Hohe Ressourceneffizienz

Die Nachhaltigkeit und der schonende Umgang mit Ressourcen ist einer der stärksten Trends unserer Zeit. WEINIG trägt diesen Anforderungen seit jeher Rechnung, so auch in der neuen Powermat-Generation. Neben dem Einbau sparsamer IE3-Motoren wurde insbesondere das Absaugsystem neu konzipiert. Der optimierte Spänefluss senkt den Bedarf an Absaugleistung und somit auch den Energieverbrauch.



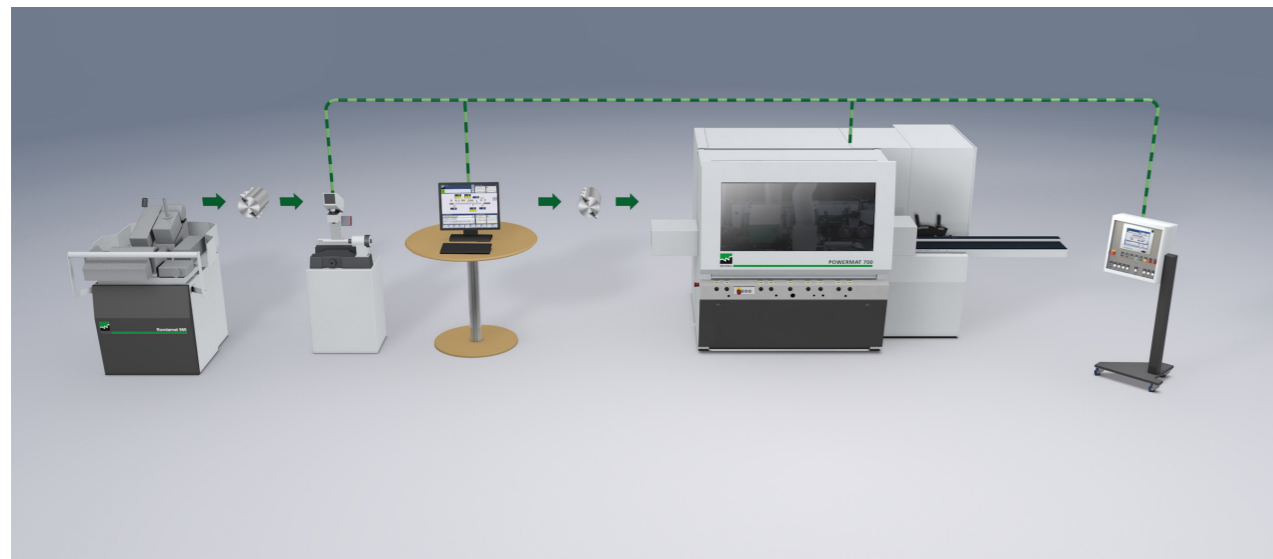
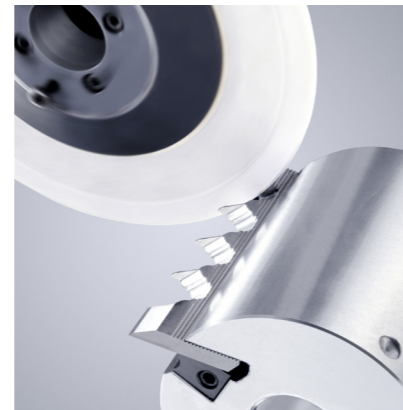
## Hervorragende Sicherheit

Die ausgezeichnete Zugänglichkeit des Powermats erlaubt es, alle Rüstarbeiten bequem von der Maschinenvorderseite zu erledigen – einen Großteil davon sogar werkzeuglos. Durch die übersichtliche Anordnung der Bedienelemente im Innenraum ist die Sicherheit des Bedieners gewährleistet. Im Dauerbetrieb ist der Powermat normgerecht verriegelt. Durch die große Scheibe haben Sie den Innenraum jederzeit im Blick.



# WEINIG System: Die perfekte Organisation des Maschinenumfelds

Das WEINIG System stellt Ihren Powermat 700 in ein effektives, produktivitätssteigerndes Gesamtkonzept. Die einzelnen Komponenten passen zusammen wie ein Baukasten und ergänzen sich ideal. Von der Werkzeugvorbereitung bis zur Einstellung Ihres Kehlautomaten. Mit der Rondamat Werkzeugschleifmaschine fertigen Sie Ihre Werkzeuge selbst und schärfen selbst nach. Ihr Vorteil: Sie machen sich unabhängig und verkürzen Ihre Lieferzeiten. Der OptiControl-Messtand mit PC ermittelt für Sie anschließend die benötigten Werkzeug- und Profildaten. Die Werte werden automatisch an den Maschinen-PC übertragen, der sie speichert, und über die PowerCom-Steuerung an den Spindeln bereit stellt. Für die Fertigung des Profils ist dann nur noch ein Knopfdruck nötig. So einfach, jederzeit wiederholbar und rüstzeitsparend produzieren Sie mit dem WEINIG System!



# Der außergewöhnliche Standard des Powermat

Mit dem Comfort Set Bedienkonzept haben Sie alle Trümpfe in der Hand: Optimale Zugänglichkeit und komfortable Einstellung der Maschine sorgen für sicheres und schnelles Arbeiten bei höchster Qualität.



Mit Hilfe von Memory Plus können blitzschnell Werkstückdimensionen eingestellt und Profile umgestellt werden. Alle Einstellungen lassen sich für eine perfekte Reproduzierbarkeit abspeichern.



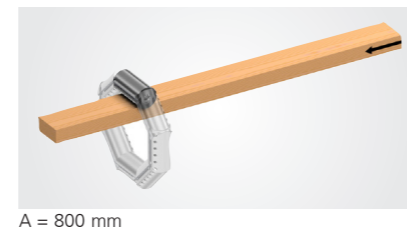
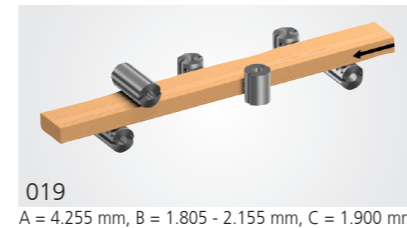
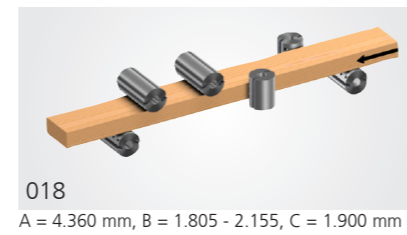
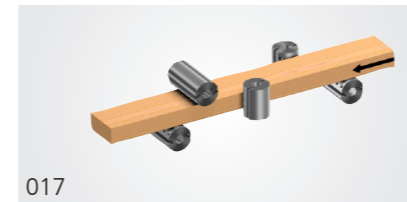
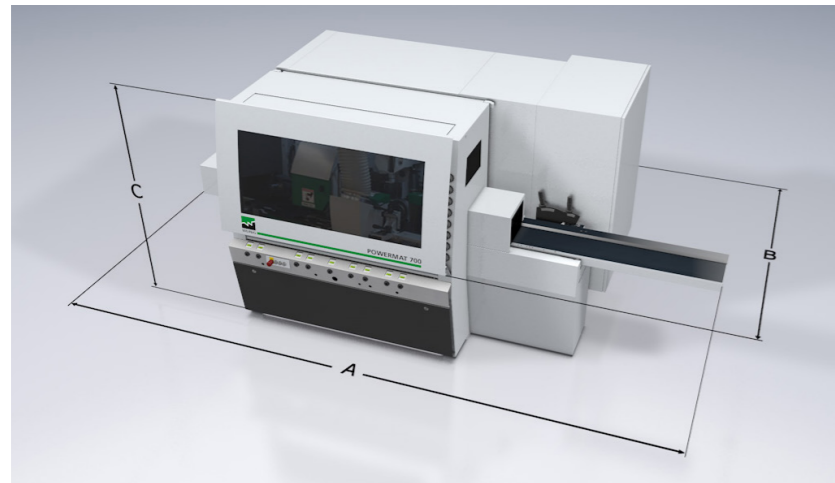
Mit einer Drehzahl von 7.000 UpM bietet Ihnen der neue Powermat noch mehr Leistung. Das bedeutet eine höhere Laufmeterleistung pro Tag bei gleichbleibend hoher Oberflächenqualität.



# Technische Daten

WEINIG Hobel- und Kehlmaschinen bieten eine Vielzahl von Ausstattungsvarianten. Dadurch können sie perfekt auf ihre spezielle Anwendung abgestimmt werden.

Bitte beachten Sie: Bei den angegebenen Maßen handelt es sich um die Werte für Standardmaschinen. Durch Optionen oder veränderte Schaltschrankposition sind Abweichungen möglich.



## Universalspindel

Sinnvolle Erweiterung für die Fertigung von komplexen Profilen in einem Durchlauf. Rundum einsetzbar und kombinierbar mit den anderen Spindelbildern.

# Standards und Optionen

Arbeitshöhe min./max.	10/160 mm
Arbeitsbreite min./max.	20/230 mm
260 mm Arbeitsbreite	○
200 mm Arbeitshöhe	○
7.000 UpM (außer Abrichte)	●
8.000 UpM	○
Bedienkonzept Comfort Set	●
Memory Plus	●
PowerCom Plus	○
Elektronische Anzeigen	●
CNC-gesteuerte Achsverstellungen	○
Druckschuh vor oberer Werkzeugaufnahme wegschwenkbar	○
Max. Werkzeug-Durchmesser horizontal (nicht 1. unten)	200 mm
Max. Werkzeug-Durchmesser vertikal	200 mm
PowerLock-Werkzeugaufnahmen	○
Universal-Werkzeugaufnahmen	○
Frequenzgeregelte Vorschubgeschwindigkeit (Standard)	5 - 40 m/min
MarathonCoating für Maschinentisch	○
Max. Motorstärken an Vertikalspindel (Standard – Option)	5,5 - 15 kW
Max. Motorstärken an Horizontalspindel (Standard – Option)	5,5 - 15 kW
Verbesserter Schallschutz	○

● Standard ○ Option

Technische Änderungen vorbehalten. Aussagen und Abbildungen in diesem Prospekt beinhalten auch Sonderausstattungen, die nicht zum serienmäßigen Lieferumfang gehören. Schutzabdeckungen teilweise zum Fotografieren abgenommen.

## **MICHAEL WEINIG AG**

### **Produktbereich Profilieren**

Weinigstraße 2/4 · 97941 Tauberbischofsheim · Deutschland  
Telefon +49 (0) 93 41 / 86-0 · Telefax +49 (0) 93 41 / 70 80  
info-profiling@weinig.com · www.weinig.com

